

Projet de train léger sur rail d'Ottawa



Mise au point sur les améliorations conceptuelles du projet
de TLRO

6 mars 2012

Présentation au

Comité des finances et du développement économique

- En mai 2011, le conseil a approuvé un calendrier de mise en œuvre accéléré et la diversification des modes de financement et d’approvisionnement.
- En juillet 2011, le conseil a choisi un modèle de partenariat public-privé de conception, de construction, de financement et d’entretien et a retenu Infrastructure Ontario pour diriger l’approvisionnement.



La mise à jour sur les améliorations apportées à la conception du TLRO

- Présente quelques-unes des améliorations conceptuelles apportées au projet de transport en commun par train léger sur rail d'Ottawa
- Sollicite l'autorisation de procéder au regroupement du projet d'élargissement de l'autoroute 417 avec celui du TLRO.

Tracé de la station Rideau

- À la réunion de juillet du conseil municipal et pendant les rencontres avec les intervenants et le public, diverses questions ont été soulevées au sujet du tracé du tunnel à l'est d'Elgin pour deux raisons :
 - Profondeur de la station Rideau
 - L'aire de drainage de la station
- En conséquence, le personnel a procédé à un examen technique ciblé du tracé de ce segment du tunnel qui a permis d'établir un meilleur tracé et un meilleur emplacement pour la station.

Tracé de la station Rideau

- Le premier emplacement de la station Rideau était situé sous le canal, à l'est de Sussex.
- Le déplacement de la station plus à l'est permet d'améliorer l'achalandage et de réduire la profondeur du tracé.

Tracé de la station Rideau

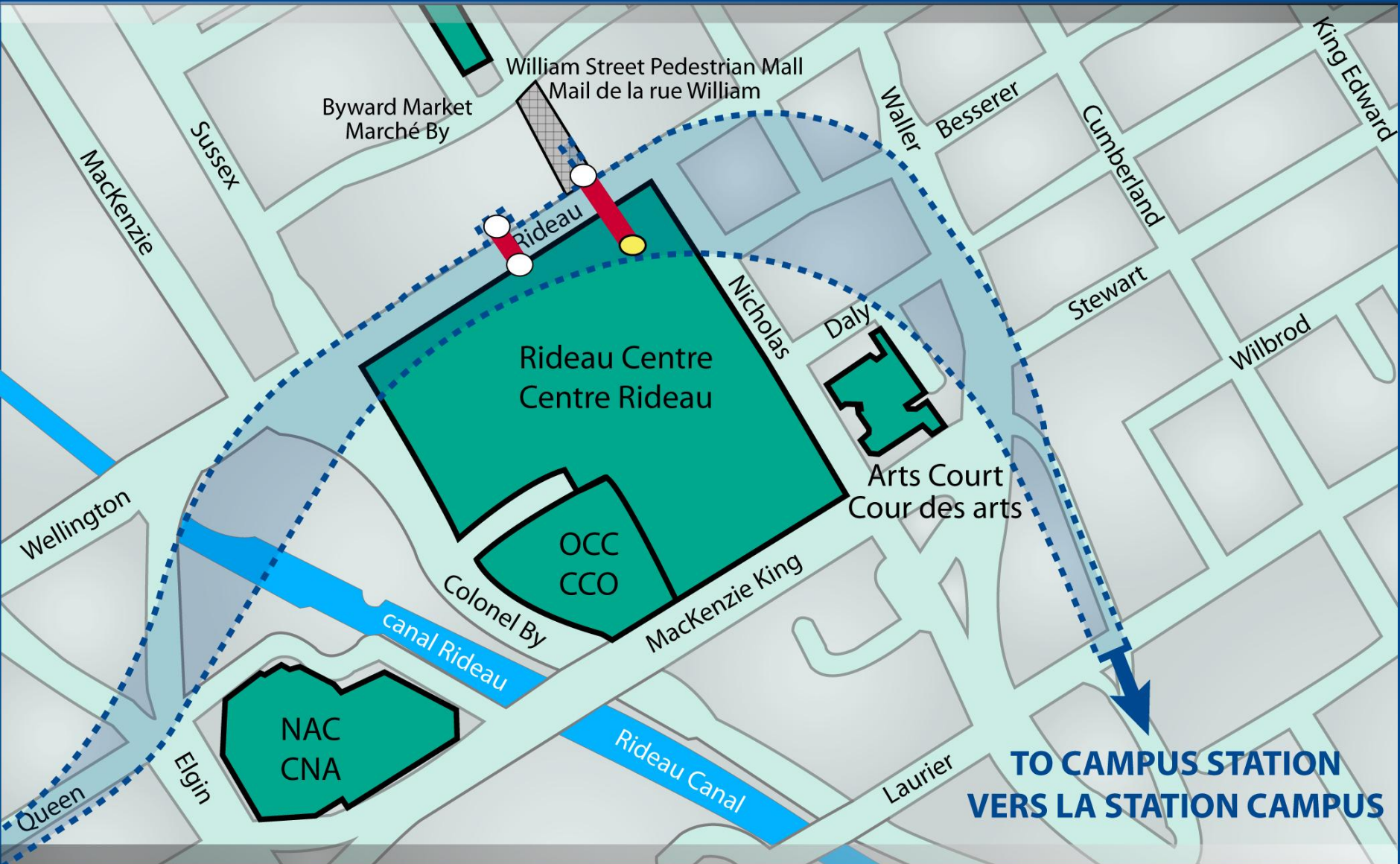
zone d'innovation

- Une zone d'innovation, tant horizontale que verticale, sera présentée aux proposants.
- Les proposants peuvent localiser le tunnel et la station n'importe où dans la sous-surface de cette zone.
- La Ville amorcera le processus d'expropriation pour toutes les propriétés de sous-surface de la zone d'innovation.

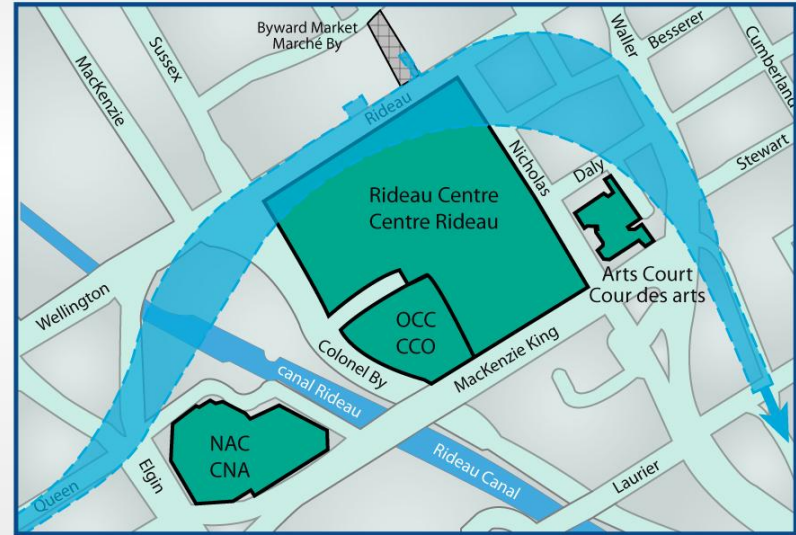
Tracé de la station Rideau

Entrées de la station

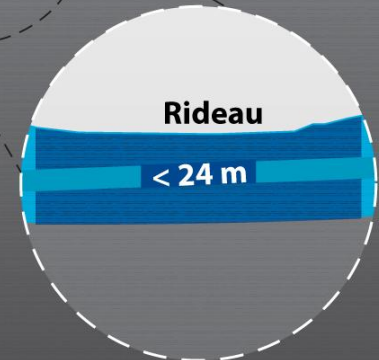
- Un emplacement a été désigné pour une des entrées de la station dans l'agrandissement du Centre Rideau.
- Il faut prévoir un passage piétonnier souterrain qui relie les côtés nord et sud de la rue Rideau.
- Le choix de l'emplacement des deux autres entrées et de l'emplacement d'un panneau de montage pour un quatrième accès à la station.



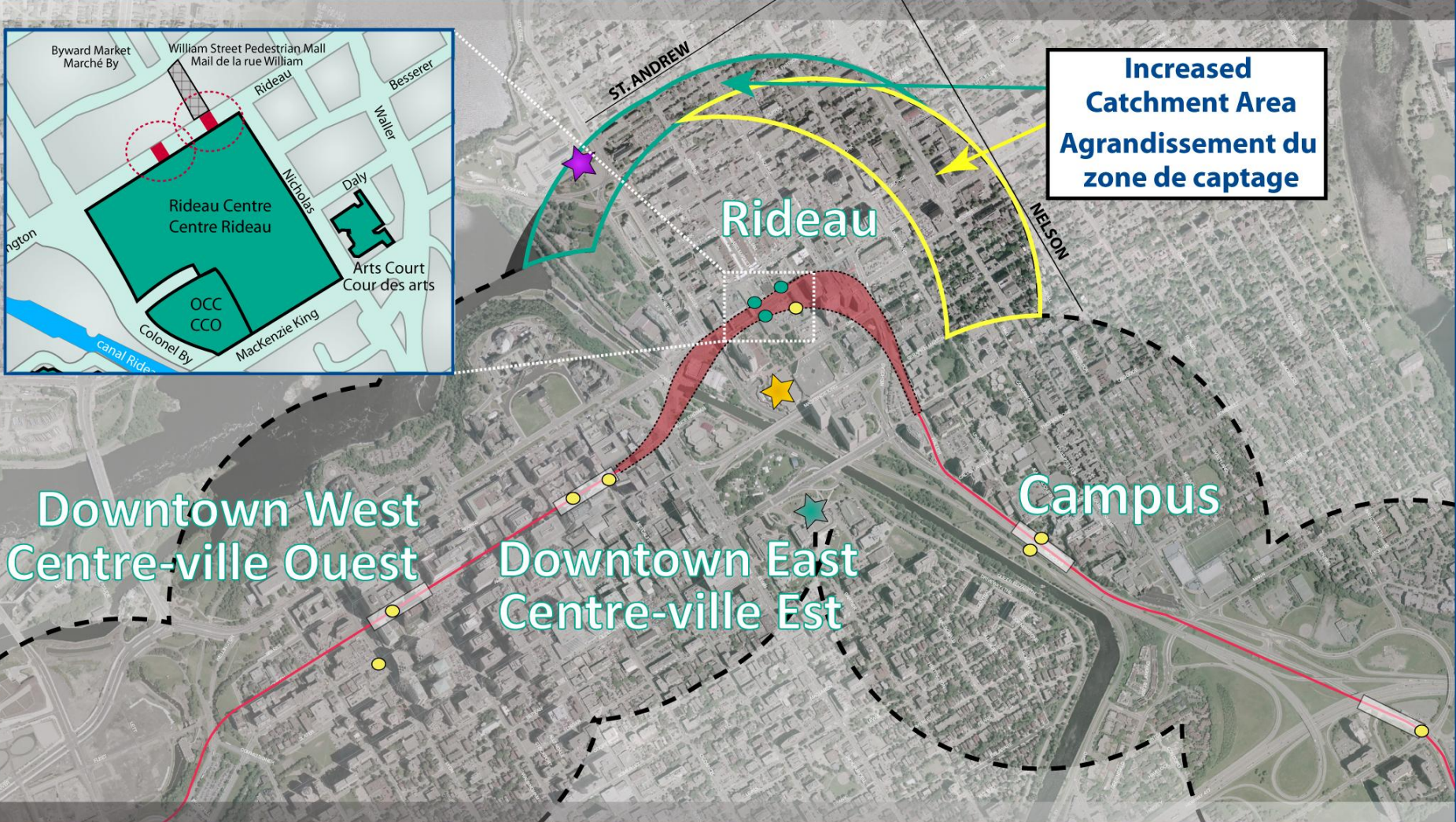
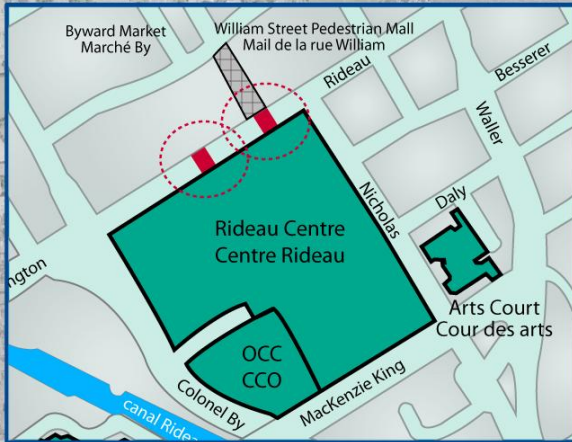
-  Tunnel
-  Station
-  Innovation Zone
-  Rideau Station Zone



Tunnel Profile
Profil du tunnel



IMPROVED ACCESS TO BYWARD MARKET, LOWERTOWN AND SANDY HILL WEST LIAISONS AMÉLIORÉES AU MARCHÉ BY, À LA BASSE-VILLE ET À LA CÔTE-DE-SABLE OUEST



**Increased
Catchment Area
Agrandissement du
zone de captage**



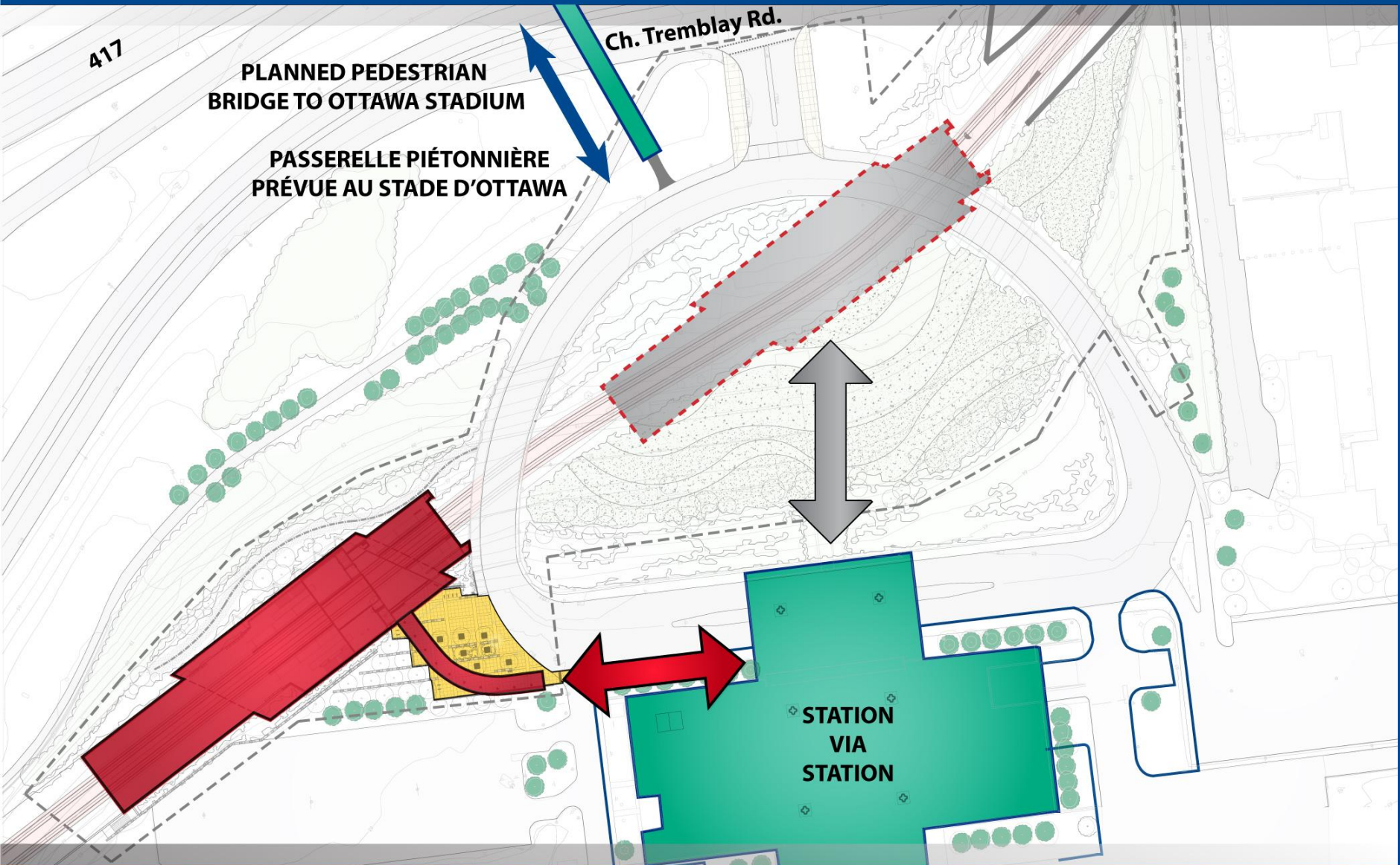
- Station Entrance
Entrée de la station
- Potential Underground Connection
Connexion souterraine possible
- Ottawa Convention Centre
Centre des congrès d'Ottawa
- Potential Station Entrance
Entrée possible de la station
- City Hall
Hôtel de ville
- National Gallery of Canada
Musée des beaux-arts du Canada

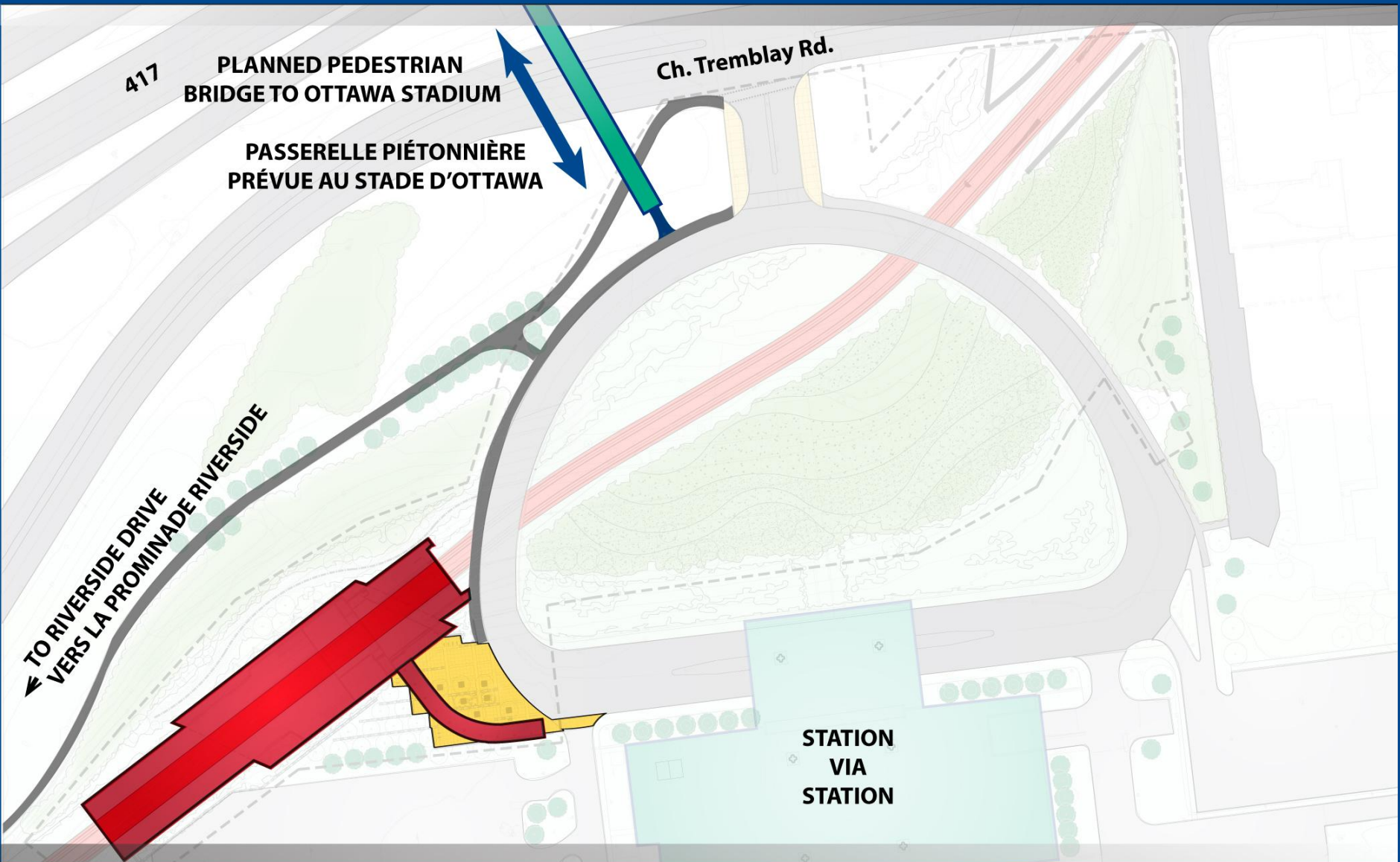
Tracé de la station Rideau

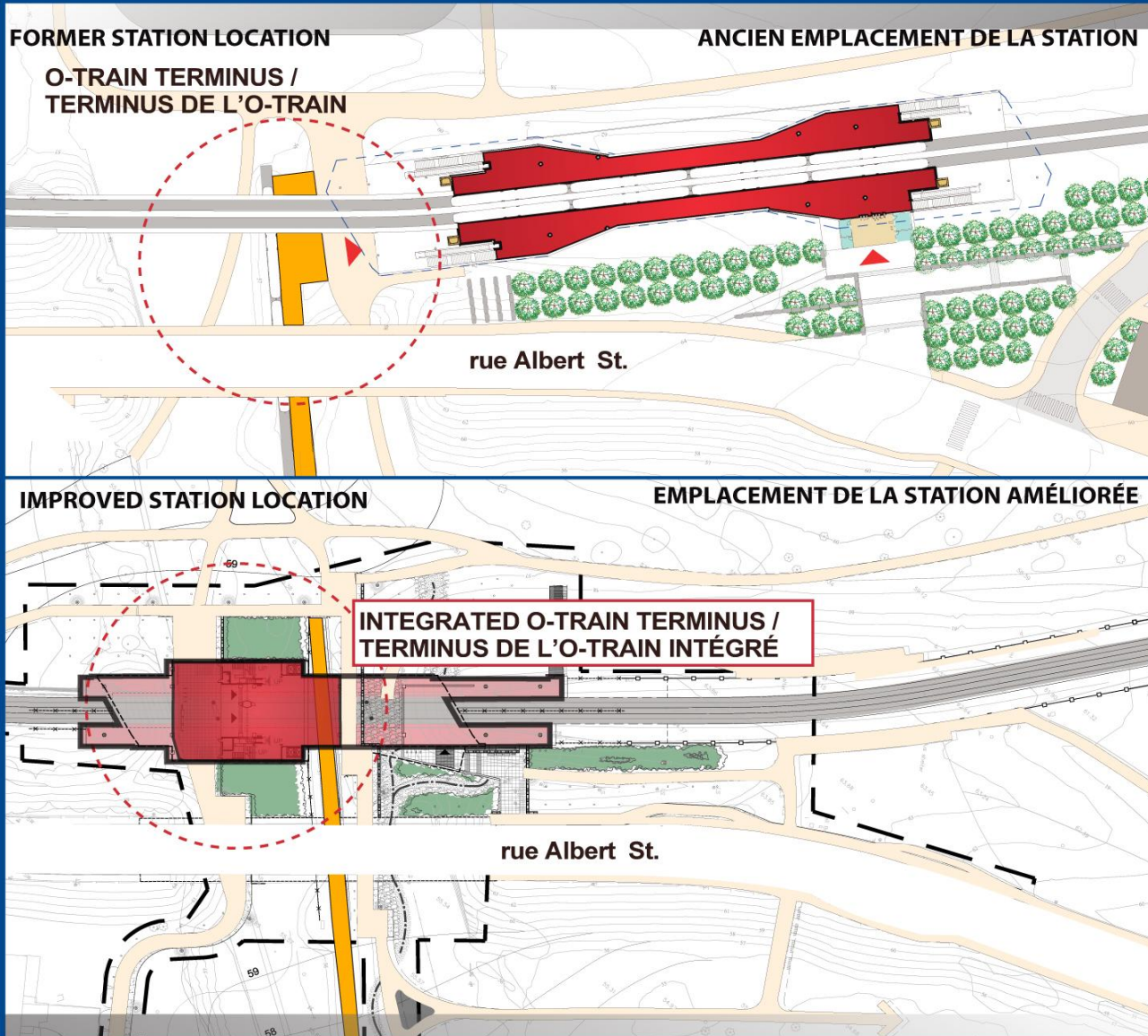
Avantages

- Diminution de la profondeur de la station.
- Meilleur achalandage.
- Plus près des lieux d'origine et de destination.
- Accès au marché By.
- Meilleur équilibre de l'achalandage aux entrées de la station.
- Liaisons souterraines aux côtés nord et sud de la rue Rideau.

IMPROVED CONNECTION TO VIA STATION LIAISON AMÉLIORÉE À LA STATION VIA



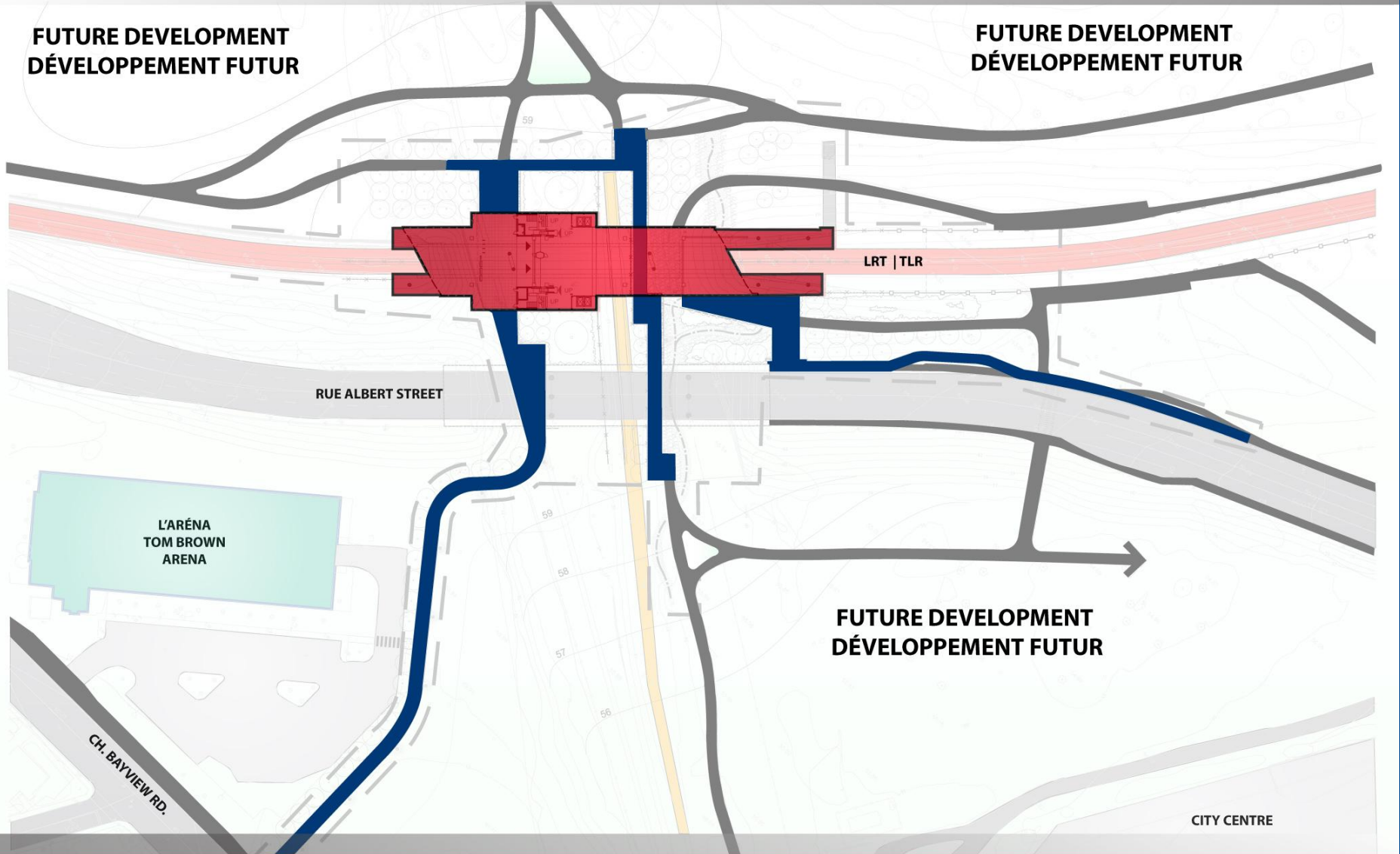




O-Train Alignment
Tracé de l'O-Train

FUTURE DEVELOPMENT
DÉVELOPPEMENT FUTUR

FUTURE DEVELOPMENT
DÉVELOPPEMENT FUTUR



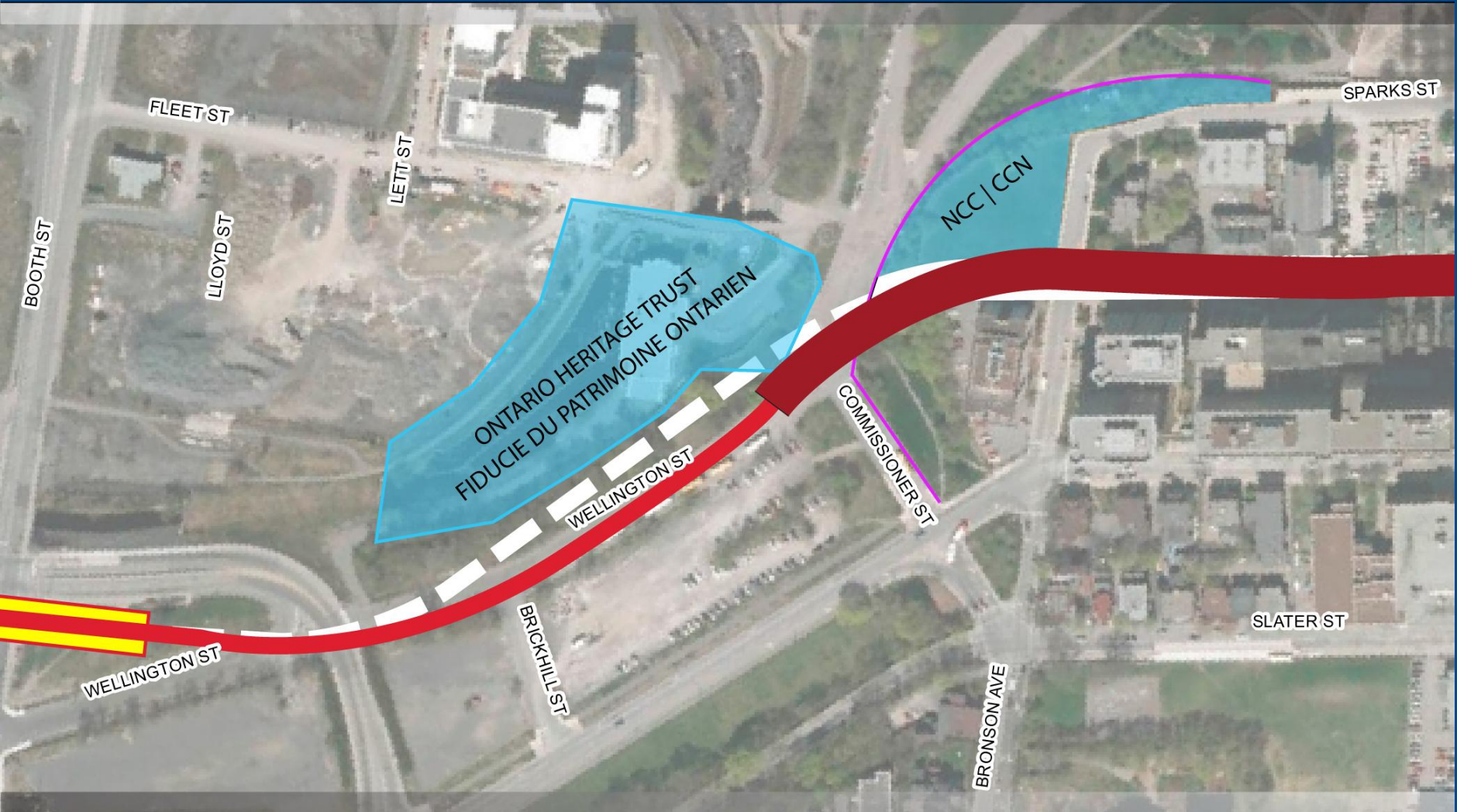
PLANNED PATHWAY
SENTIER PRÉVU



EXISTING PATHWAY
SENTIER ACTUEL



O-TRAIN ALIGNMENT
TRACÉ DE L'O-TRAIN



	Improved Alignment Tracé amélioré	Improved Tunnel Tunnel amélioré	Station Location Emplacement de la station
	Previous Alignment Tracé précédent	Previous Tunnel Tunnel précédent	Escarpment Escarpement

Regroupement du projet d'élargissement de la 417 avec le projet TLRO

- La Province a accepté d'accélérer la construction de l'élargissement de la 417 pour le TLRO.
- La conversion du Transitway dépend de l'élargissement de la 417 afin de fournir une solution de remplacement au réseau de transport commun rapide en autobus.
- Tout retard :
 - causerait un délai onéreux dans la construction du projet du TLRO;
 - compromettrait sérieusement le transport en commun par autobus.

Regroupement du projet d'élargissement de la 417 avec le projet TLRO

- Afin d'optimiser la coordination, la Ville a demandé à la Province de regrouper les deux projets, ce qui présente plusieurs avantages :
 - flexibilité accrue/maximiser la capacité d'innovation
 - imputabilité accrue/risque réduit
 - le service de transport en commun est maintenu.

Regroupement du projet d'élargissement de la 417 avec le projet TLRO

- La Province appuie cette démarche; elle conserve :
 - l'entière responsabilité du financement du projet d'élargissement;
 - le contrôle de la conception et des exigences
- Ce regroupement exige que la Ville et le ministère des Transports de l'Ontario concluent une entente réciproque visant le transfert des droits de propriété entre les parties à peu de frais.

Recommandations du rapport

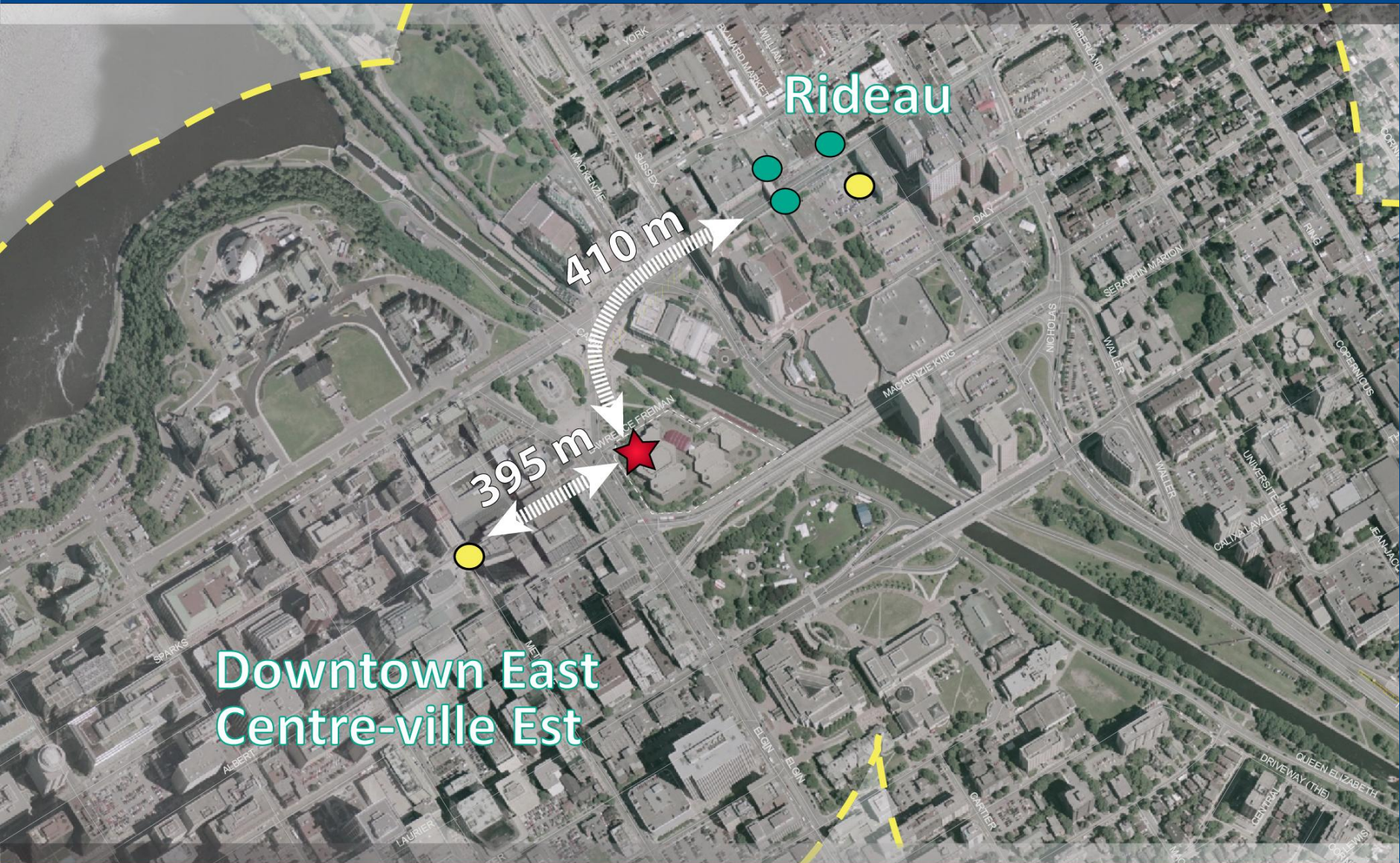
- Prendre connaissance, aux fins d'information, des modifications apportées au projet de TLRO.
- Acquisition des propriétés requises pour la zone d'innovation.
- Conclusion d'une entente avec la Province pour le regroupement du projet d'élargissement de la 417 avec celui du TLRO.

Mesure	Échéancier
La Ville et les proposants poursuivent les travaux pour optimiser la conception du TLRO	En cours jusqu'à juillet 2012
Présentation des propositions	Juillet 2012
Évaluation de la soumission menée par Infrastructure Ontario	Juillet à décembre 2012
Approbation du conseil et octroi du contrat	Décembre 2012
Début de la construction	Premier trimestre de 2013

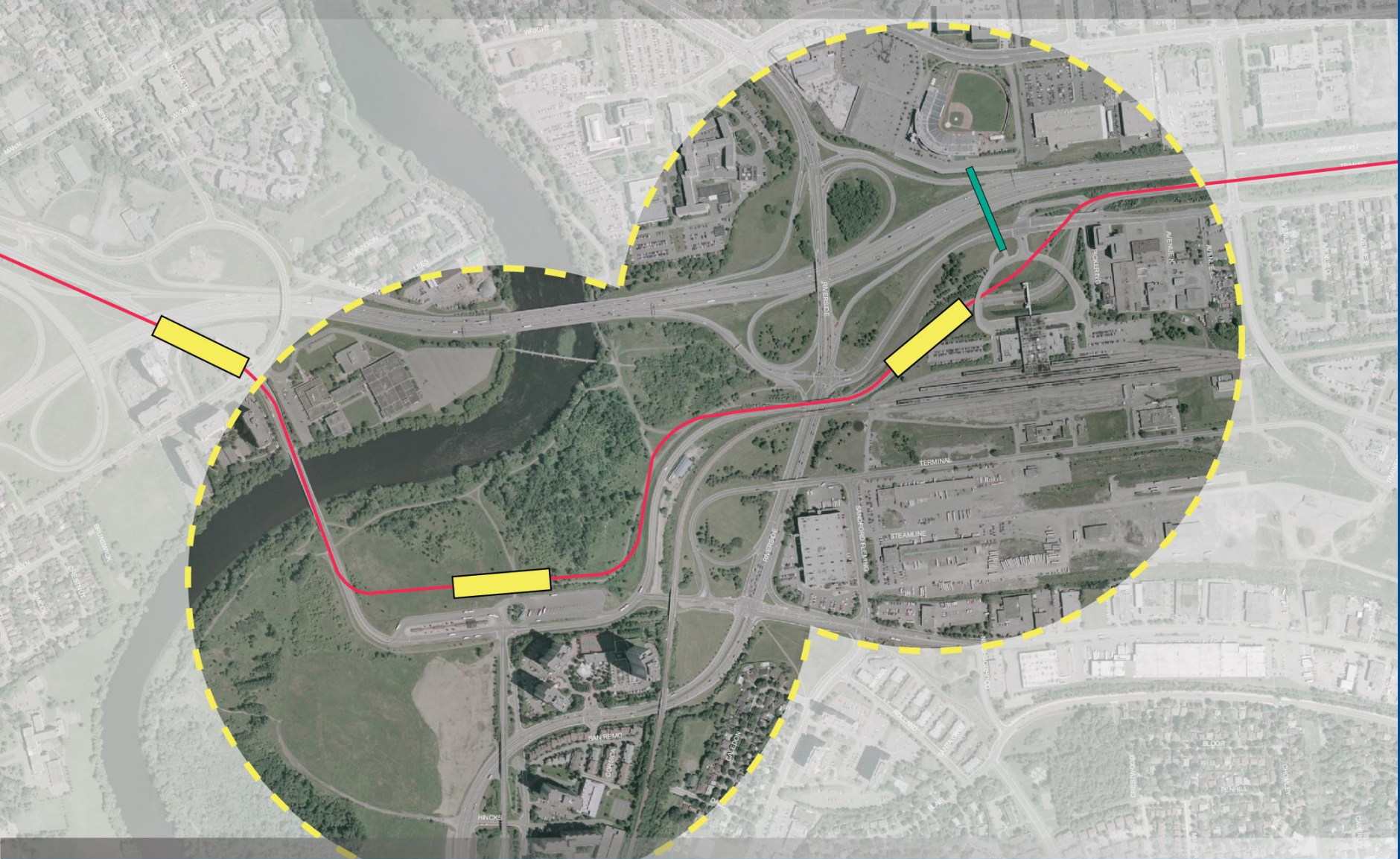
QUESTIONS?



www.trainlegerottawa.ca



IMPROVED PEDESTRIAN LINKS TO TREMBLAY ROAD, RIVERSIDE DRIVE AND OTTAWA STADIUM COULOIRS PIÉTONNIERS AMÉLIORÉS AU CHEMIN TREMBLAY, À LA PROMENADE RIVERSIDE ET AU STADE D'OTTAWA



Station
Station

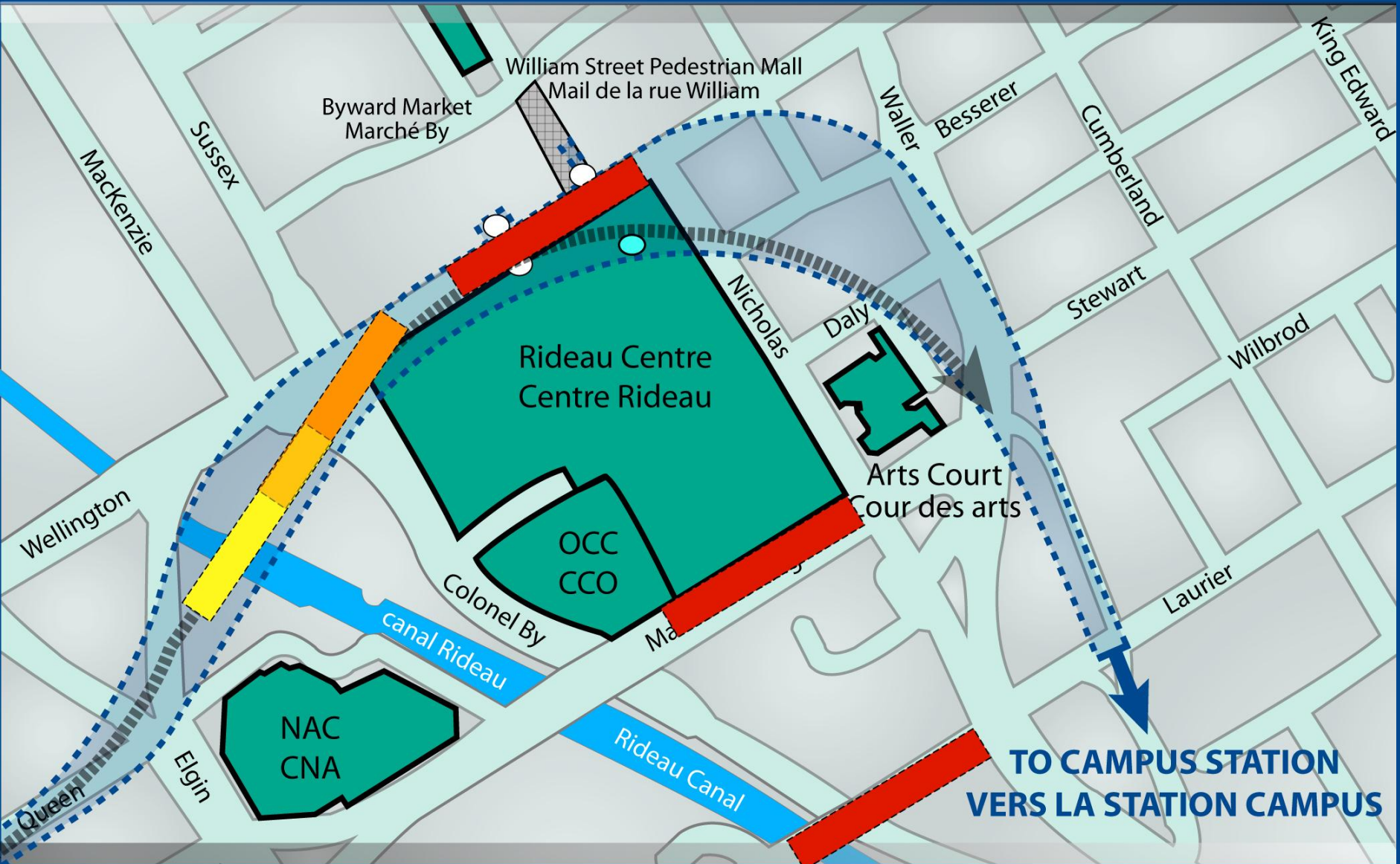


Alignment
Tracé



Planned Pedestrian Bridge to Ottawa Stadium
Passerelle piétonnière prévue au stade d'Ottawa

RIDEAU STATION LOCATION



- EPR Optional Station
- EPR Preferred Station
- Queen St Alignment
- Rideau Street Alignment